

Číslo inspekce: **006/02/2022**
Objednavatel: **Povodí Labe, státní podnik**
Víta Nejedlého 951, 500 03 Hradec Králové, IČO 70890005

Plavidlo: **OTO**

Druh inspekce: **Pravidelná technická prohlídka**

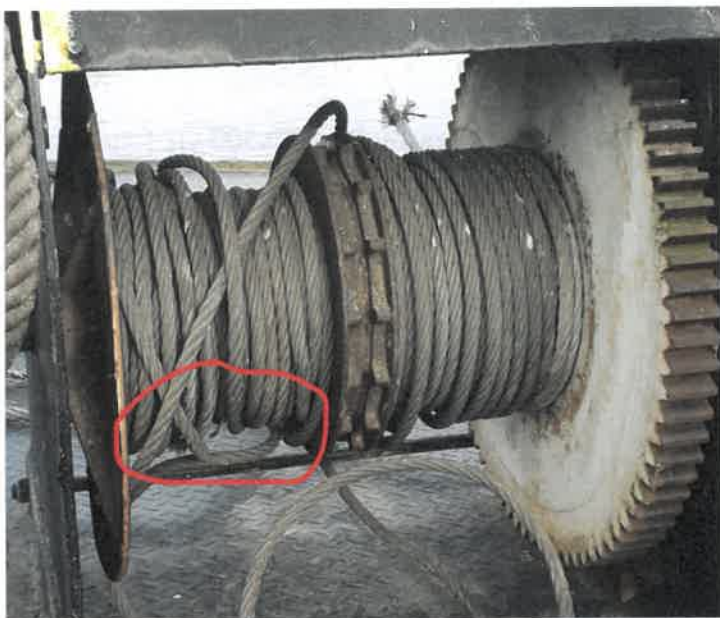
1. Oprava části boční obšívky zád' vsazením v rozsahu PS 600x500 viz foto.



2.- Oprava boční obšívky LS před'v rozsahu 600x500 viz.foto



3.- Vyměnit poškozené lano manipulačního navijáku na zádi a provést údržbu obou manipulačních navijáků, promazání mechanismů.



4.- Odstranit zbytky přetrženého manipulačního lana z paluby zád



5.- Kotva příd' uvolnit zarezlý čep kotevního dříku



6.- Opravit a promazat rolnu kotevního řetězu na přídí (netočí se)



7.- Provést údržbu na kotevním navijáku příd' (uvolnění a promazání ložisek a převodů)

8.- Neodborně provedená montáž pacholat na přídi a zádi plavidla. Konstrukci výztuh upravit a kompletně zavařit průběžnými svary!!!!



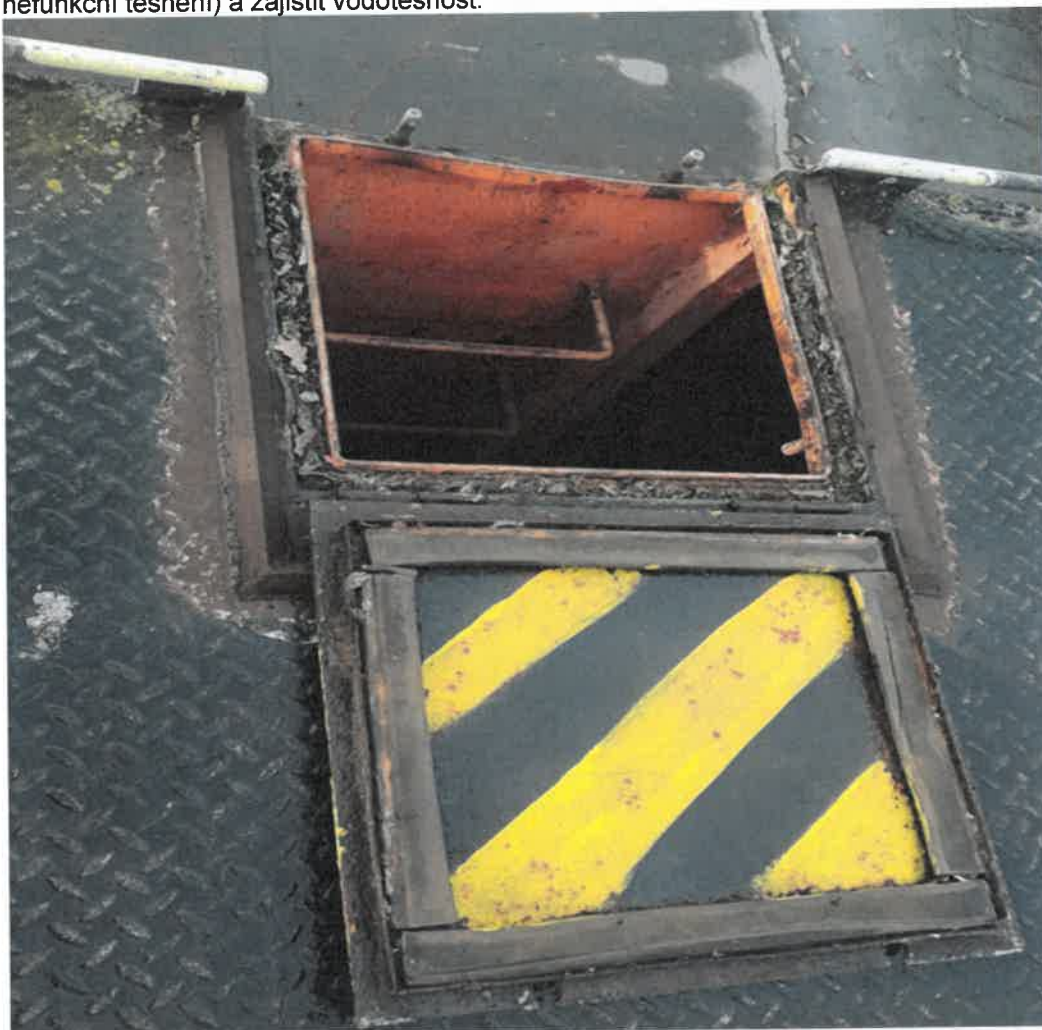
9.- Na LS a PS zád' provést opravu styku přepážky kolizního prostoru s obšívku (vsadit nový plech)



10.- Provést odborně opravu vodotěsné přepážky kolizního prostoru zád'



11.- Provedení poklopů na ochozech LS a PS, palubě příď a zád' do kolizních prostorů neplní funkci vodotěsného poklopu. Nutno provést opravu (chybí matice, poškozené závit, nefunkční těsnění) a zajistit vodotěsnost.



12.- Provedení kontrolních vík v podélných přepážkách nákladového prostoru nelze konstrukčně považovat za vodotěsné provedení. Část z nich vykazuje viditelně netěsnosti. Provedení dvojitých boků/dna nelze považovat za vodotěsný oddíl. V osvědčení změnit údaj bodu 24. na 2

13.- Provedení svarů žeberní výztuže vnitřní konstrukce kolizních prostorů je nevyhovující a neodpovídá standardům lodního stavitelství. Doporučuji snížení nosnosti plavidla na max. ponor 100 cm/nosnost 155 T!!!! Vnitřní konstrukci plavidla ve střední části nebylo možné prověřit z důvodu nepřístupnosti.

14.- Platnost cejchovního průkazu L Dc 833 CS skončila 10.3.2020. Na plavidle na obou bocích je stále staré označení cejchovního průkazu L Dc 691 CS ze 28.4.1999. Označení odstranit.

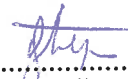
Termíny odstranění závad:

Bod : 3. a 4.- IHNED !!!!

Bod : 6., 7., 8. a 11.- DO 31.3.2022

Ostatní : DO 31.8.2022

V Háji u Duchcova dne 8.3.2022

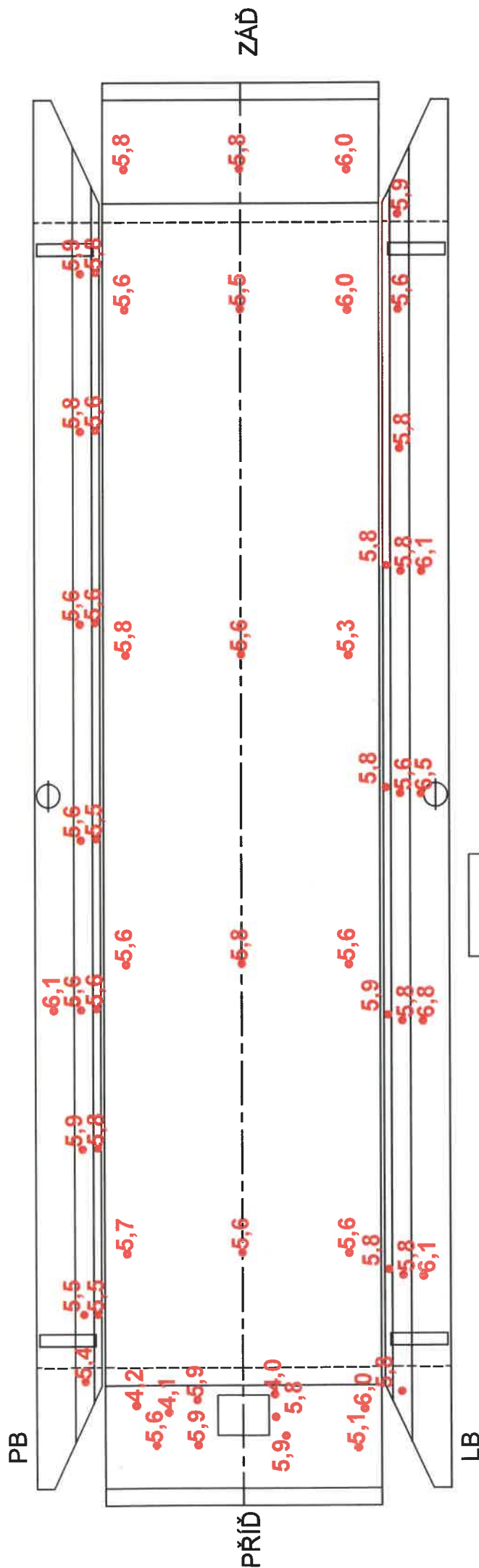

Michal Štěpánek
Inspektor plavidel



PROTOKOL MĚŘENÍ OBŠÍVKY

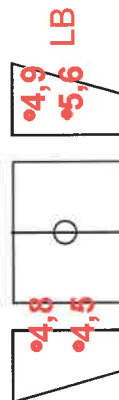
PLAVIDLO : TČ 350 OTO

ENI: 32100428



Měřicí přístroj : SCHUT TM8812 KM 015
N 754096

PB



PŘÍŤ KOT. BEDNA

Měření provedl : Ing. Eduard Hacker
Michal Štěpánek
Místo : České Loděnice Křešice
na suchu

